

Bonus Bebè

Contributo di sostegno alla genitorialità

A chi è rivolto

Tutti i farmacisti iscritti all'Ente

UOMINI e DONNE indipendentemente dalla categoria professionale

Stanziamiento di **600.000** euro



L'operazione prende il via dal 16 settembre

Beneficiari



1

Genitori naturali

2

Genitori adottivi o destinatari di affidamento preadottivo

3

Iscritti all'Enpaf da almeno 5 anni

4

In regola con il pagamento dei contributi

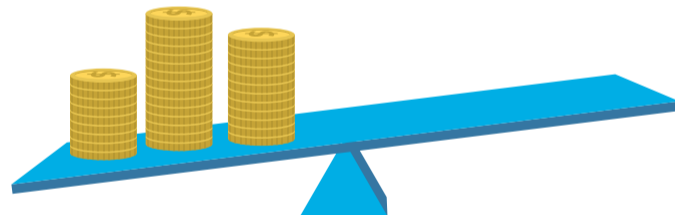
5

Nel caso in cui entrambi i genitori siano farmacisti iscritti, il contributo viene erogato una volta sola per lo stesso evento

6

Se l'adozione avviene dopo un affidamento preadottivo che ha già ricevuto il contributo, quest'ultimo non sarà erogato di nuovo

Criteri per la valutazione economica



ISEE

Non superiore a euro 30.000.



Patrimonio mobiliare

Non superiore a euro 40.000.

Per ogni componente successivo al secondo, a tale importo si aggiungono **5.000 euro**, per un massimo di **55.000 euro**.



Misura del contributo

1.000



Contributo pari a 1.000 euro per ogni nascita, adozione o affidamento

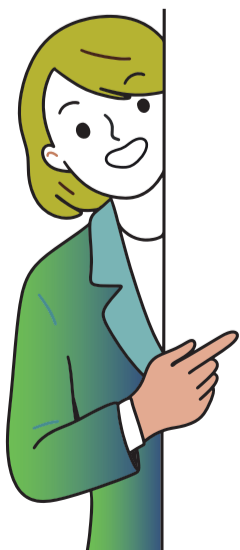
1.500



In caso di parto gemellare, adozione o affidamento multipli, il contributo sarà pari a 1.500 euro



Il contributo deve essere richiesto entro 180 giorni dalla data del parto o dall'ingresso del minore in famiglia



Cumulabilità del contributo Enpaf con gli altri sostegni per la maternità

È possibile beneficiare di questo aiuto in aggiunta alle altre forme di sostegno previste dalla legge.

Esenzione dalle imposizioni fiscali

Le somme erogate attraverso questo contributo sono esenti da imposizione fiscale, garantendo così che l'intero importo vada a beneficio diretto delle famiglie degli iscritti.



2024 © Enpaf
Viale Pasteur 49 | 00144 Roma

Tel: (+39) 06 54711



www.enpaf.it



info@enpaf.it